
Entwicklung eines Beschreibungssystems für Fleckvieh - Fleisch



Ausschussitzung der Welt Simmental Fleckvieh
Vereinigung, Udine am 04.Mai, 2011

Vorschlag: Schema zur Klassifizierung Fleckvieh-Fleisch

Proposal: shedule for classification Beef Simmental

Typ
type

Bemuskelung
muscling



Fundament
feet & legs

Euter
udder

Bewertungsschema Kühe / conformation schedule cows

Hauptmerkmal main traits	Einzelmerkmale Single Traits	Punkte scores	Komplexnote scores	Gewichtung weight
TYP type	Kreuzbeinhöhe (height)	1 - 9	65 - 99(?)	25 %
	Beckenbreite (width)			
	Beckenlage (Rump angle)			
	Rumpftiefe (body depth)			
	Oberlinie (upper line)			
BEMUSKE- LUNG muscling	Keule (haunch)			25 %
	Rücken/Lende (back)			
	Vorhand (shoulder)			
FUNDAMENT feet	Sprunggelenkswinkelung (hock angularity)			25 %
	Sprunggelenksausprägung (hocks)			
	Fessel (foot angle)			
	Klauentracht (claws)			
EUTER udder	Euterboden (udder depth)			25 %
	Zentralband (ligament)			
	Zitzengröße (teats)			

15 single traits
4 main traits

Bewertungsschema für Mutterkühe

12 Einzelmerkmale, 4 Hauptmerkmale

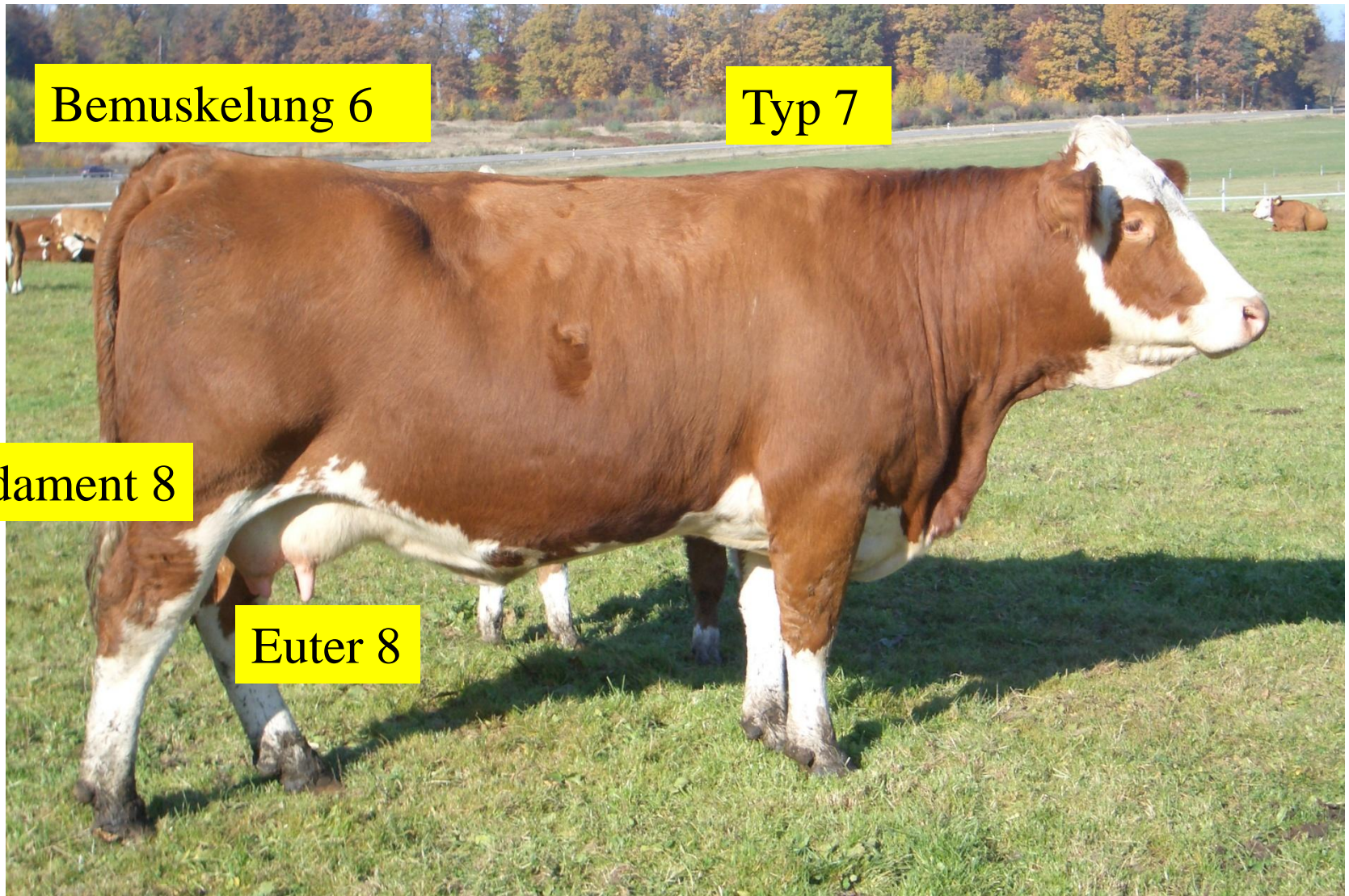
12 single Traits, 4 main traits

<i>Hauptmerkmale Main traits</i>	<i>Einzelmerkmale Single traits</i>	<i>Gewichtung weigh</i>	<i>Punkte 1-9 Single score</i>	<i>Komplexnote Final scores</i>
TYP	Kreuzhöhe(Größe) Hight at cross	40 %		<input type="text"/>
	Beckenbreite Rump width	15 %		
	Körperlänge body length	15 %		
	Rumpftiefe body depth	15 %		
	Beckenlage Rump angle	15 %		
Bemuskelung Muscling	Keule muscle at back	60 %		<input type="text"/>
	Vorhand muscle at front	40 %		
Fundament Legs	Sprungelenkwinkelung Hock angularity	33 %		<input type="text"/>
	Sprungelenksausprägung Hocks	33 %		
	Fessel Fetlock	33 %		
Euter Udder	Euterboden Udder depth	60 %		<input type="text"/>
	Zitzenform Teats	40 %		

Bewertungsschema für Mutterkühe

<i>Hauptmerkmale</i>	<i>Einzelmerkmale</i>	<i>Gewichtung</i>	<i>Punkte 1-9</i>	<i>Komplexnote</i>
TYP	Kreuzhöhe(Größe) Hight at cross	40 %	6	8
	Beckenbreite Rump width	15 %	7	
	Körperlänge body length	15 %	5	
	Rumpftiefe body depth	15 %	6	
	Beckenlage rump angle	15 %	5	
Bemuskelung	Keule muscling at back	60 %	7	6
	Vorhand muscling at front	40 %	5	
Fundament	Sprunggelenkwinkelung hook angularity	33 %	5	6
	Sprunggelenksausprägung hook quality	33 %	4	
	Fessel fetlock	33 %	6	
Euter	Euterboden udder depth	60 %	7	7
	Zitzenform shape of teats	40 %	8	

Berücksichtigung von **Exterieurmängeln** in der Komplexnote!



Bemuskelung 6

Typ 7

Fundament 8

Euter 8

Eintragung in Herdbuch: **7/6/8/8**

Vorteile:

Advantages:



Austausch von Genetik weltweit wird gefördert
global exchange of genetics



Zusammenarbeit in den Zuchtprogrammen
cooperation between breeding programs



Stärkung der Rasse Fleckvieh zukünftig
enhancement of simmental in future